



# **Застосування математичних методів в практичній діяльності фінансових організацій**

**Бридун Євгеній Володимирович,  
кандидат економічних наук, доцент,  
Засновник та Голова правління Страхової компанії «ПРЕСТИЖ»**





страхова компанія  
**ПРЕСТИЖ**

## Зміст

1. Навіщо отримувати вищу освіту
2. Чому потрібно мати економіко-математичну освіту
3. Застосування математичних методів в практичній діяльності фінансових організацій
  - 3.1. Кейс – «Стратегія розвитку НАСК «ОРАНТА» застосування математичних методів.
  - 3.2. Кейс – «Бюджетування ПрАТ «Страхова компанія «Еталон»
  - 3.3. Кейс – «Антикризове управління ПрАТ «Страхова компанія «Еталон»





страхова компанія  
**ПРЕСТИЖ**

**Навіщо отримувати вищу освіту?**





страхова компанія  
ПРЕСТИЖ

## Навіщо отримувати вищу освіту?

- Так хочуть мої батьки
- Знайти друзів
- Просто за компанією з друзями
- Здобути професію
- Престижно мати вищу освіту
- Самореалізуватись
- Зрозуміти чого хочеш у житті





страхова компанія  
ПРЕСТИЖ

## Теоретично вища освіта

- Тренує і значно розвиває розумові здібності (надаючи різноманітні дисципліни для розуміння і освоєння, а також засоби для самоперевірки)
- Вчить самостійності та плануванню (як у фінансовому, так і в особистому плані)
- Розширює кругозір і дозволяє бачити нові можливості чіткіше, раніше інших, дає напрям за певною спеціальністю знань
- Допомагає організувати власну справу
- Є вирішальним фактором в отриманні керівної посади



страхова компанія  
**ПРЕСТИЖ**

## Для фінансових організацій

а) мати повну вищу освіту

б) пройти підвищення кваліфікації та скласти екзамен на відповідність знань професійним вимогам за типовою програмою підвищення кваліфікації керівників, складеною за напрямом діяльності фінансової установи та затвердженою Нацкомфінпослуг

в) мати не менший ніж 5-річний загальний стаж трудової діяльності, з якого: стаж роботи на керівних посадах не менший двох років, зокрема, не менший одного року на ринках фінансових послуг (для голови правління кредитної спілки - стаж роботи на посадах керівників не менший одного року; на керівника ломбарду вимога не поширюється)

г) протягом останніх п'яти років не бути керівником, фінансовим директором або головним бухгалтером фінансової установи, визнаної банкрутом, підданої процедурі примусової ліквідації або до якої було застосовано захід впливу відповідним органом, який здійснює регулювання ринків фінансових послуг, у вигляді відсторонення керівництва від управління фінансовою установою та призначення тимчасової адміністрації

ґ) не мати не погашеної або не знятої в установленому законом порядку судимості за умисні злочини, злочини у сфері господарської та службової діяльності, а також не бути позбавленим права обіймати певні посади та займатися певною діяльністю

д) мати бездоганну ділову репутацію



страхова компанія  
ПРЕСТИЖ

## Вища освіта - нематеріальний актив

- завести корисні знайомства
- дізнатися про невідомі раніше шляхи і можливості
- знайти кращих друзів на все життя
- «знайти свого супутника життя»
- «відірватися» від батьків та стати самостійними



## В університеті навчають

- Вчитися та критично мислити
- Допомагає зрозуміти чим ти хочеш займатися у житті
- Диплом і Університет — індикатор престижності

**Найголовніше зрозуміти свою мету, зрозуміти  
чого ти хочеш від життя**







страхова компанія  
**ПРЕСТИЖ**

## **Чому потрібно мати економіко-математичну освіту?**



## Чому потрібно мати економіко-математичну освіту?

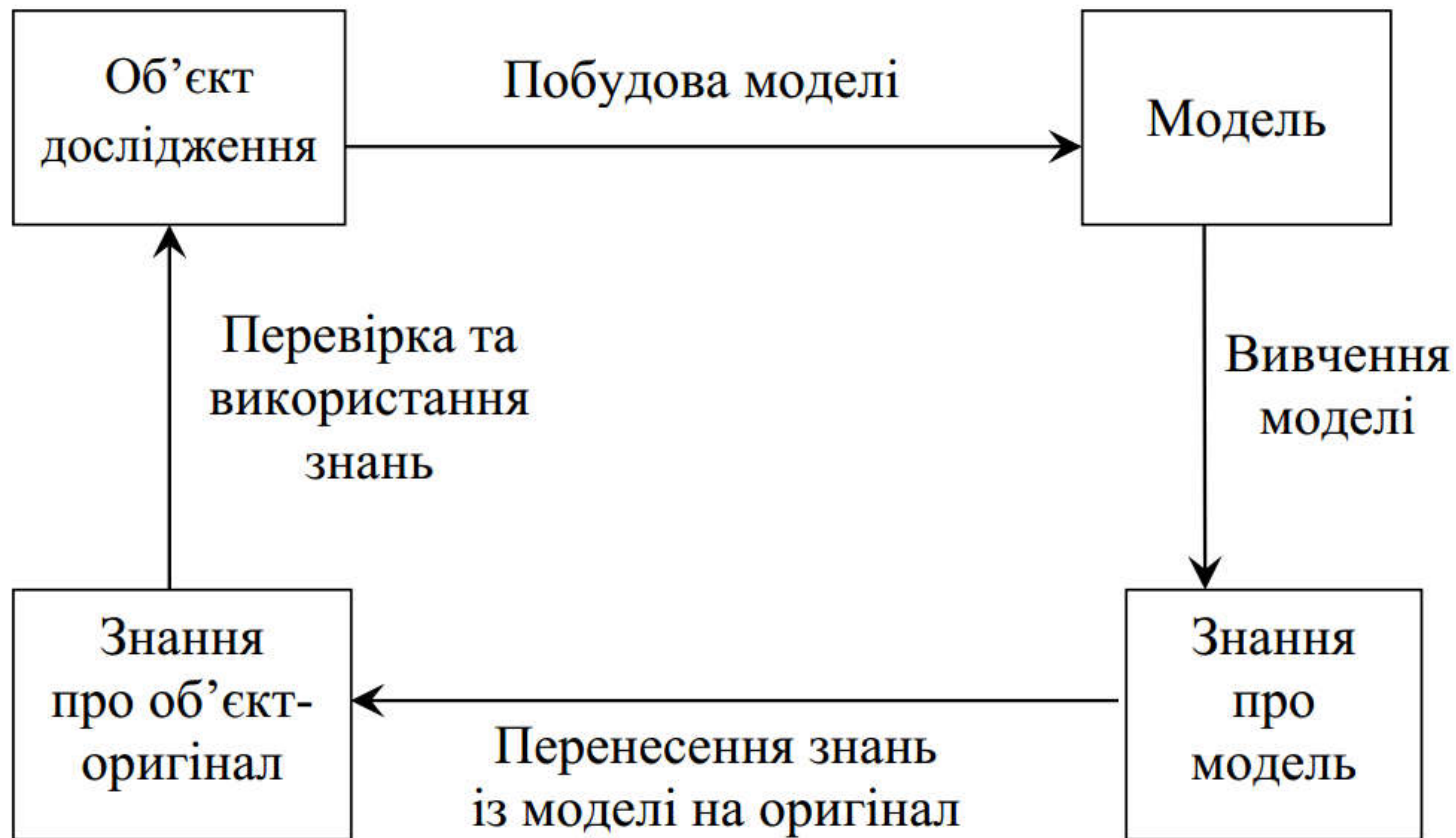
- Математичні методи в економічному дослідженні – охоплює спектр підходів, інструментів, способів вимірювання, опису, аналізу та прогнозування економічних явищ і процесів, які знаходять застосування в сучасній науці.
- Сюди входять різноманітні статистичні методи обробки соціально-економічних даних, мікро- та макроекономічні моделі з відповідним математичним апаратом.





страхова компанія  
**ПРЕСТИЖ**

# Основні процеси моделювання





**ОРАНТА**

заснована у 1921 році

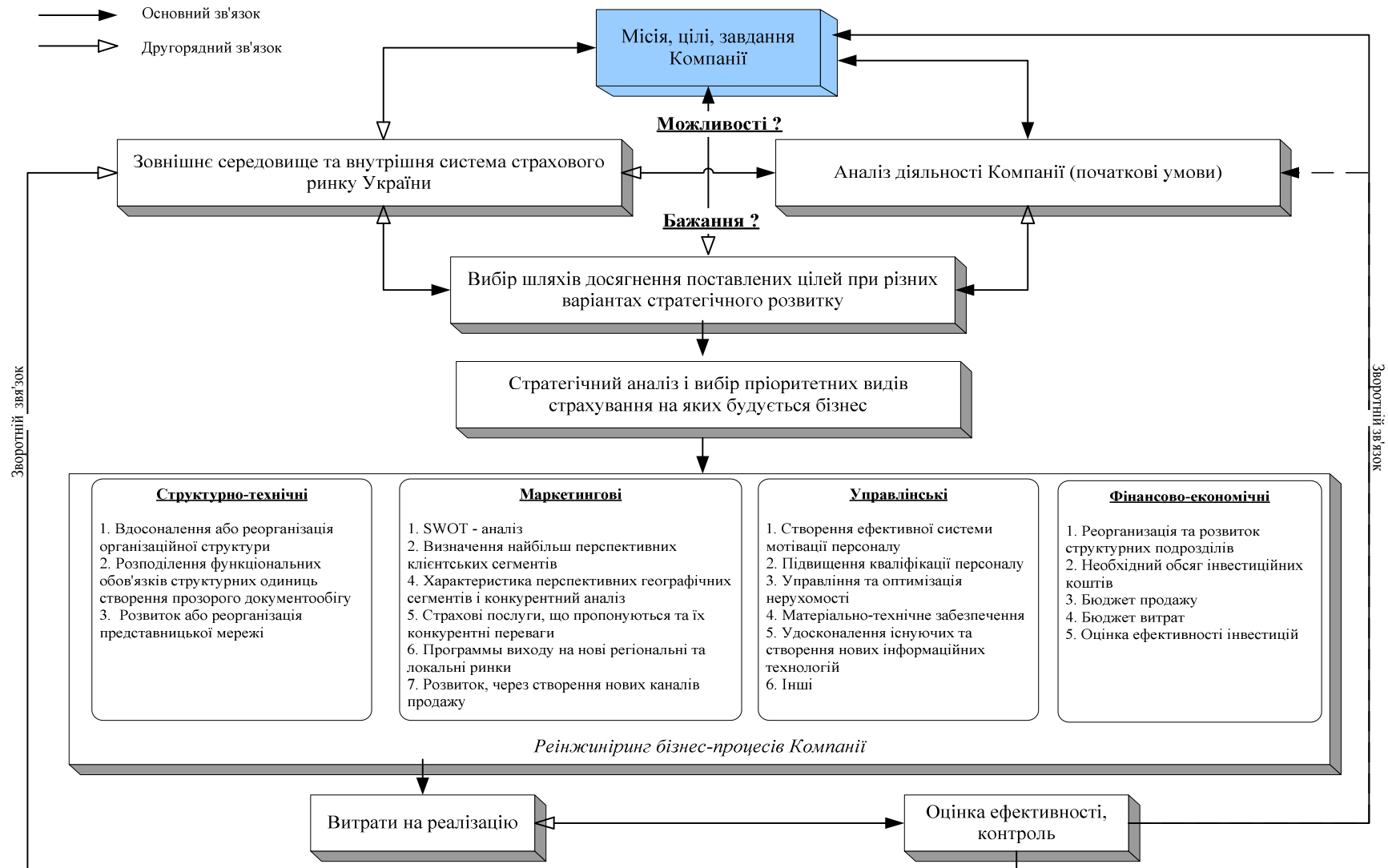
Національна Акціонерна  
Страхова Компанія

# СТРАТЕГИЯ

**развития Национальной акционерной страховой  
компании «Оранта»  
на 2004–2010 гг.**

Киев - 2004

# Алгоритм побудови стратегії розвитку страхової компанії



# Алгоритм побудови блоку „Стратегічний аналіз і вибір пріоритетних видів страхування на яких будується бізнес”



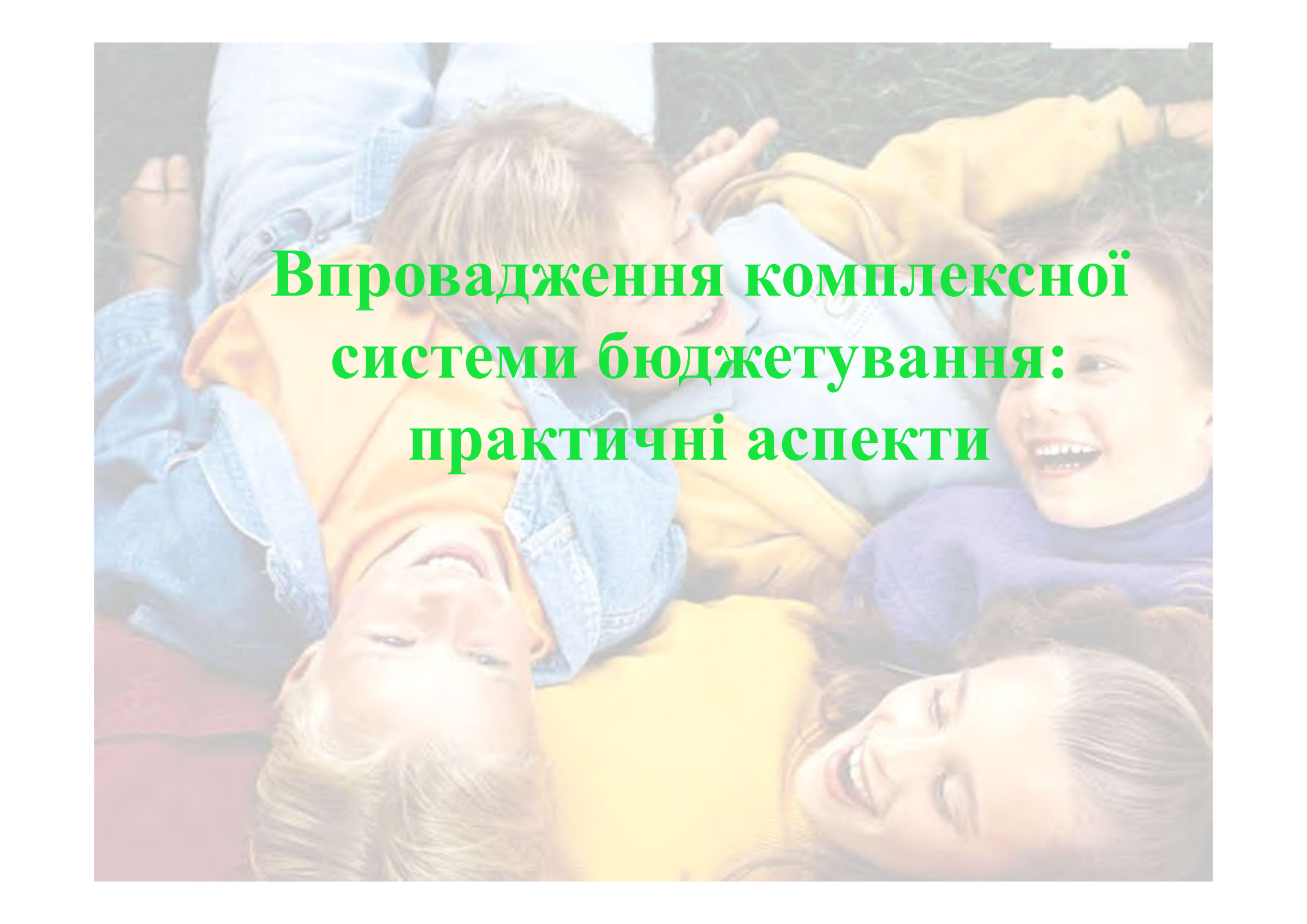
# Алгоритм побудови блоку „Маркетинг”



# Алгоритм побудови блоку „Фінансово-економічний”







**Впровадження комплексної  
системи бюджетування:  
практичні аспекти**



# Етапи розробки бюджетування в Страховій компанії “Еталон”

## *Планування*

- Побудова фінансової структури Компанії
- Розробка нормативно-методичної документації з питань бюджетування (нормативів витрат на ведення справи, положення про бюджетування, положення про бюджетний комітет тощо)
- Побудова фінансової моделі страхової компанії
- Підготовка довідників для бюджетної моделі

## *Організація*

- Розробка алгоритму організації бюджетного процесу в Компанії
- Організація роботи Бюджетного Комітету

## *Облік*

- Розробка та удосконалення механізмів поточного бюджетування відповідно до впроваджуваного бюджетного процесу (план-фактне відображення, відповідно до наявних облікових систем)

# Етапи розробки бюджетування в Страховій компанії “Еталон”

## *Контроль*

- Розробка алгоритму та механізму контролю за фінансовими ресурсами компанії
- Тестування розробленої фінансової моделі Компанії

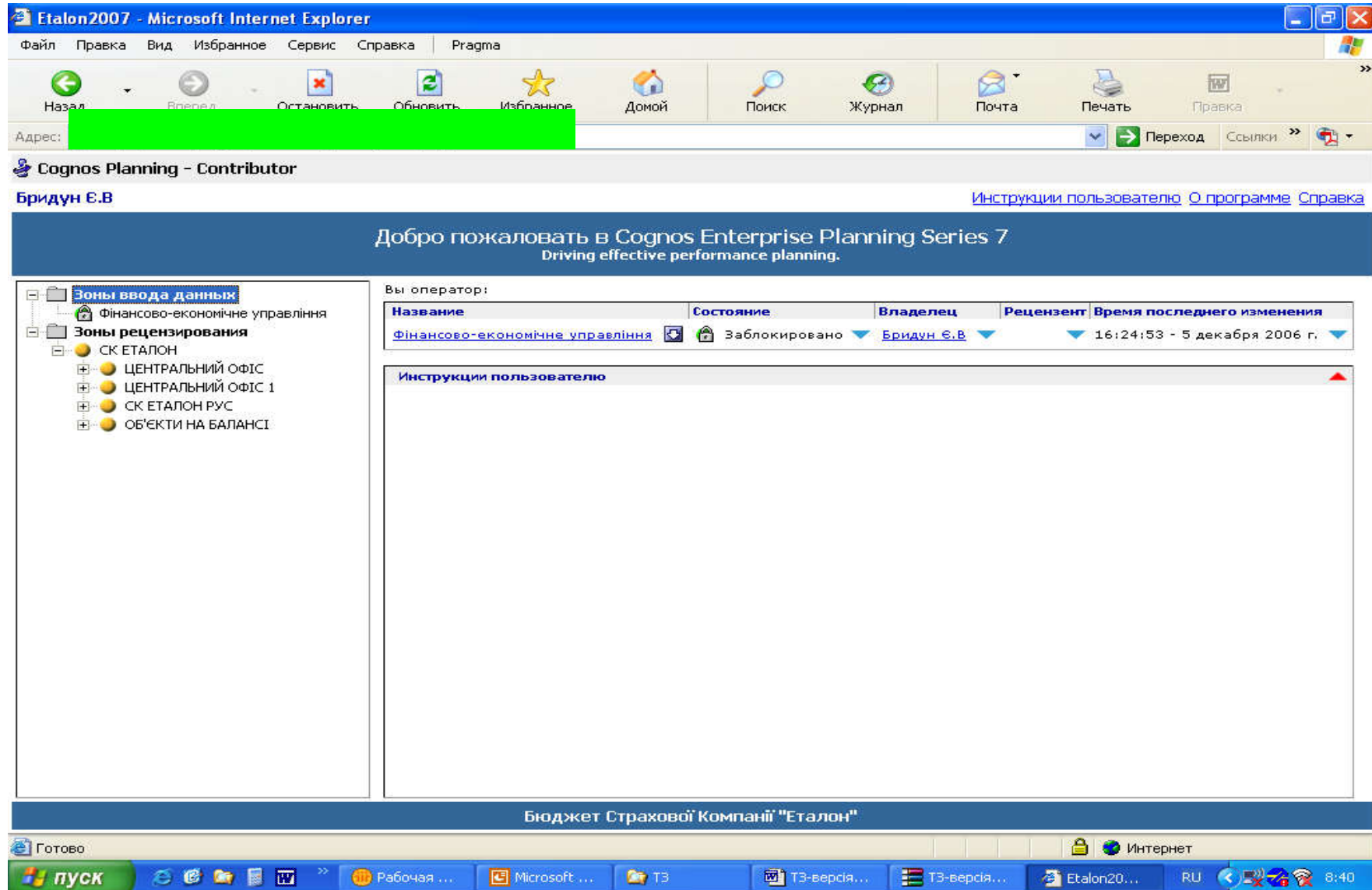
## *Аналіз*

- Розробка та удосконалення форм управлінської звітності відповідно до бюджетного процесу
- Розробка системи стимулювання персоналу за виконання бюджетних показників

## *Інше*

- Навчання відповідальних виконавців за бюджетний процес

# Приклад побудови фінансової структури



Etalon2007 - Microsoft Internet Explorer

Файл Правка Вид Избранное Сервис Справка Pragma

Назад Вперед Остановить Обновить Избранное Домой Поиск Журнал Почта Печать Правка

Адрес: [Redacted] Переход Ссылки

Cognos Planning - Contributor

Бридун Є.В [Инструкции пользователю](#) [О программе](#) [Справка](#)

Добро пожаловать в Cognos Enterprise Planning Series 7  
 Driving effective performance planning.

Вы оператор:

| Название  | Состояние   | Владелец   | Рецензент | Время последнего изменения   |
|---|-------------|------------|-----------|------------------------------|
| <a href="#">Фінансово-економічне управління</a> | Заблоковано | Бридун Є.В |           | 16:24:53 - 5 декабря 2006 г. |

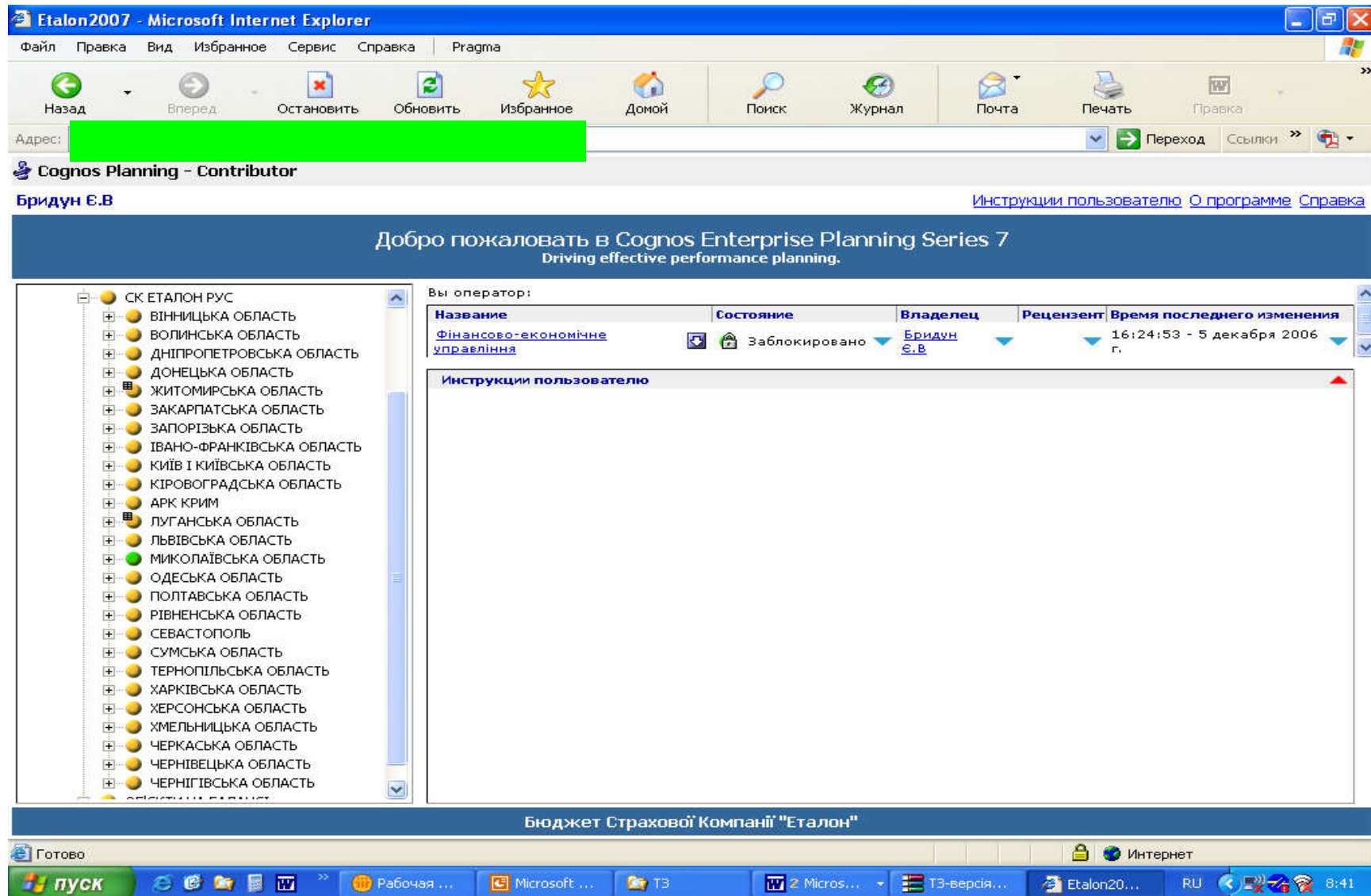
Инструкции пользователю

Бюджет Страхової Компанії "Еталон"

Готово Интернет

пункт Рабочая ... Microsoft ... ТЭ ТЭ-версія... ТЭ-версія... Etalon20... RU 8:40

# Приклад побудови фінансової структури



Etalon2007 - Microsoft Internet Explorer

Файл Правка Вид Избранное Сервис Справка Pragma

Назад Вперед Остановить Обновить Избранное Домой Поиск Журнал Почта Печать Правка

Адрес: [Redacted]

Cognos Planning - Contributor

Бридун Є.В. [Инструкции пользователю](#) [О программе](#) [Справка](#)

Добро пожаловать в Cognos Enterprise Planning Series 7  
 Driving effective performance planning.

Вы оператор:

| Название  | Состояние     | Владелец                    | Рецензент | Время последнего изменения   |
|---|---------------|-----------------------------|-----------|------------------------------|
| <a href="#">Фінансово-економічне управління</a> | Заблокировано | <a href="#">Бридун Є.В.</a> |           | 16:24:53 - 5 декабря 2006 г. |

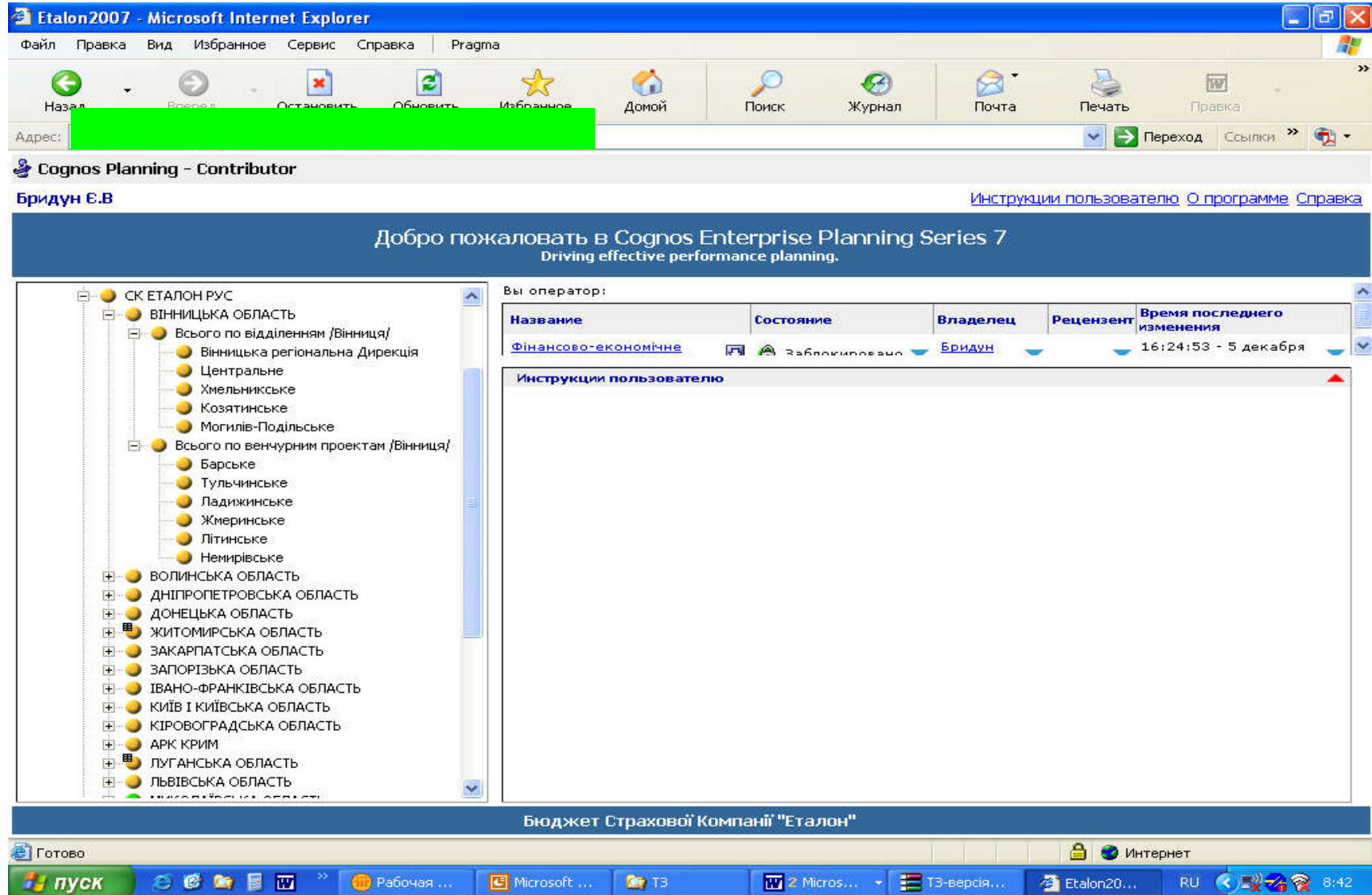
Инструкции пользователю

Бюджет Страхової Компанії "Еталон"

Готово Интернет

пуск Рабочая ... Microsoft ... ТЗ 2 Micros... ТЗ-версія... Etalon20... RU 8:41

# Приклад побудови фінансової структури



Etalon2007 - Microsoft Internet Explorer

Файл Правка Вид Избранное Сервис Справка Прага

Назад Поиск Избранное Домой Поиск Журнал Почта Печать Правка

Адрес: [Redacted]

Cognos Planning - Contributor

Бридун Є.В. [Инструкции пользователю](#) [О программе](#) [Справка](#)

Добро пожаловать в Cognos Enterprise Planning Series 7  
 Driving effective performance planning.

Вы оператор:

| Название             | Состояние    | Владелец | Рецензент | Время последнего изменения |
|----------------------|--------------|----------|-----------|----------------------------|
| Финансово-экономичне | Заблюкковано | Бридун   |           | 16:24:53 - 5 декабря       |

Инструкции пользователю

СК ЕТАЛОН РУС

- ВІННИЦЬКА ОБЛАСТЬ
  - Всього по відділенням /Вінниця/
    - Вінницька регіональна Дирекція
    - Центральне
    - Хмельницьке
    - Козятинське
    - Могилів-Подільське
  - Всього по венчурним проектам /Вінниця/
    - Барське
    - Тульчинське
    - Ладизинське
    - Жмеринське
    - Літинське
    - Немирівське
- ВОЛИНЬСЬКА ОБЛАСТЬ
- ДНІПРОПЕТРОВСЬКА ОБЛАСТЬ
- ДОНЕЦЬКА ОБЛАСТЬ
- ЖИТОМИРСЬКА ОБЛАСТЬ
- ЗАКАРПАТСЬКА ОБЛАСТЬ
- ЗАПОРІЗЬКА ОБЛАСТЬ
- ІВАНО-ФРАНКІВСЬКА ОБЛАСТЬ
- КИЇВ І КИЇВСЬКА ОБЛАСТЬ
- КІРОВОГРАДСЬКА ОБЛАСТЬ
- АРК КРИМ
- ЛУГАНСЬКА ОБЛАСТЬ
- ЛЬВІВСЬКА ОБЛАСТЬ

Бюджет Страхової Компанії "Еталон"

Готово Интернет

пущк Рабочая ... Microsoft ... Т3 Т3-вєрсія... Etalon20... RU 8:42

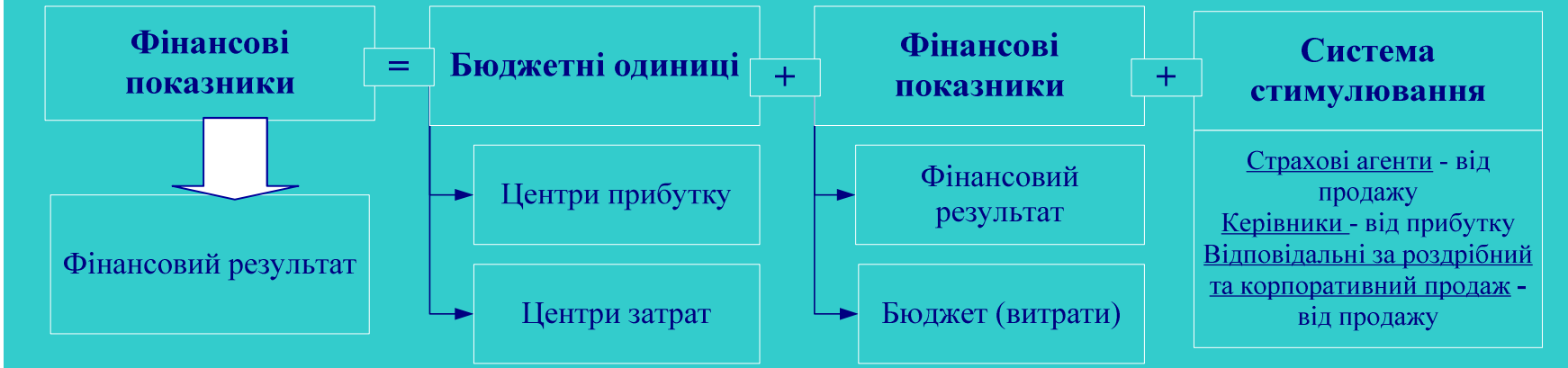


# Логіка побудови системи бюджетування

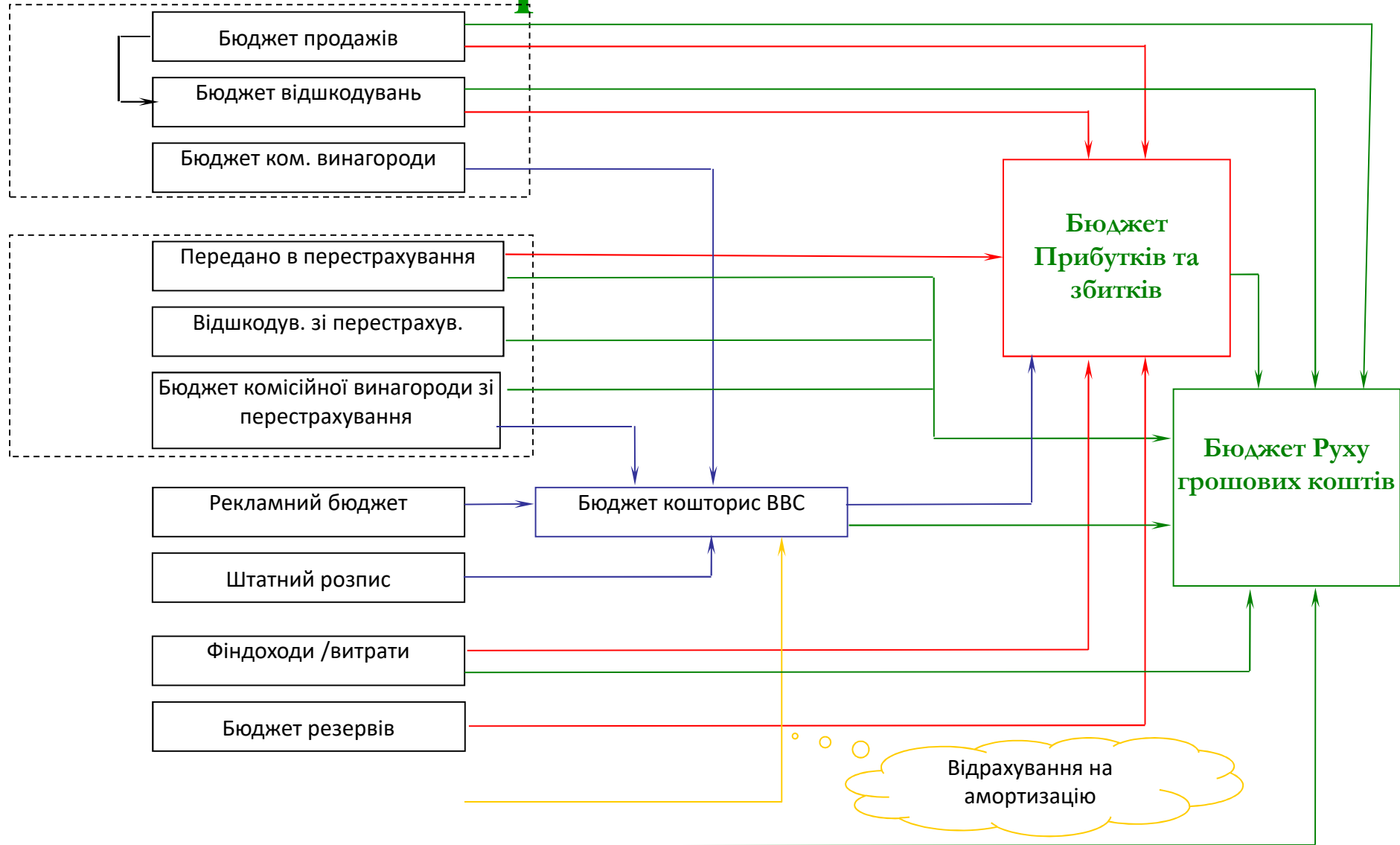
## 1 рівень - Планування



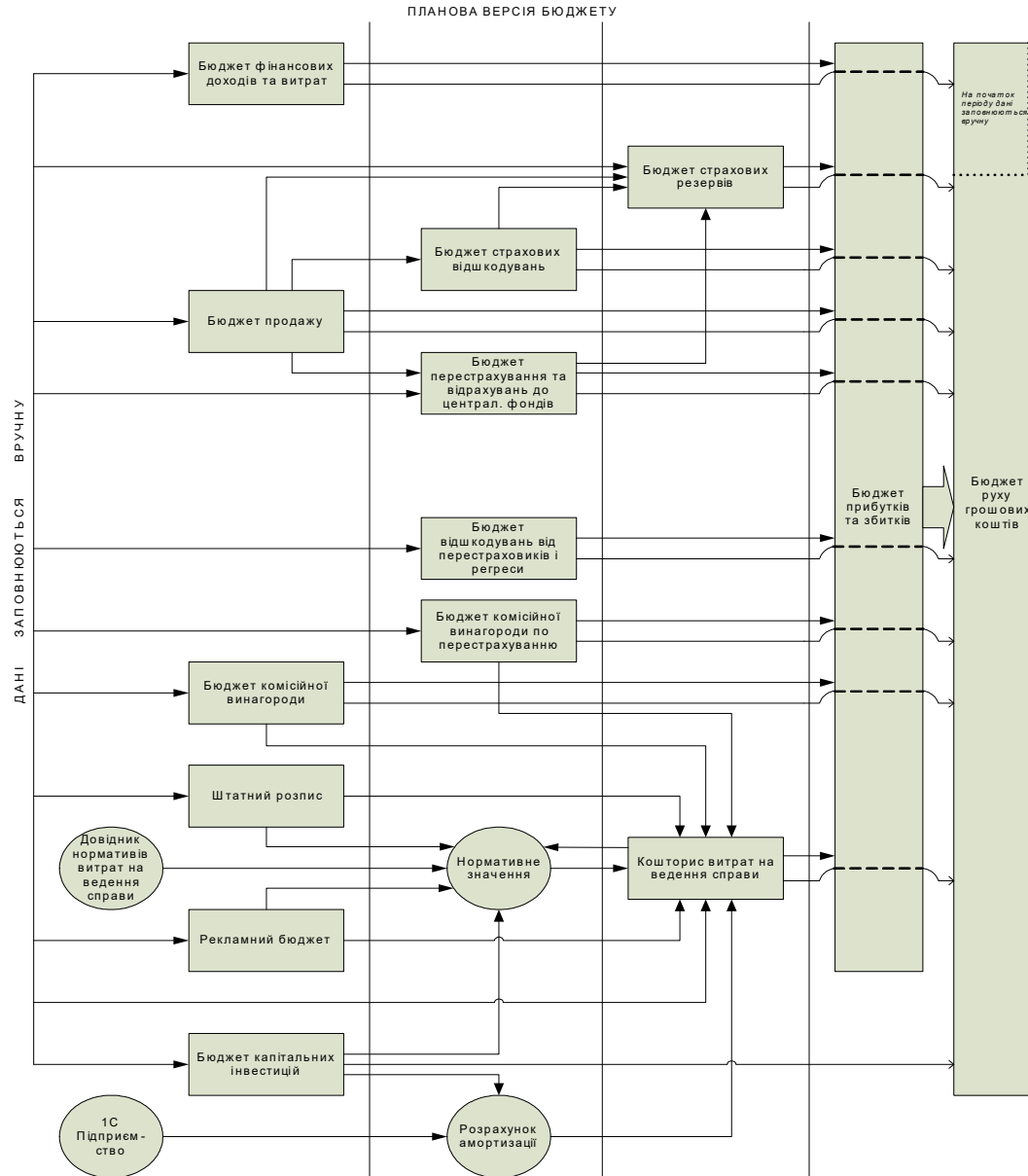
## 2 рівень - Бюджетування



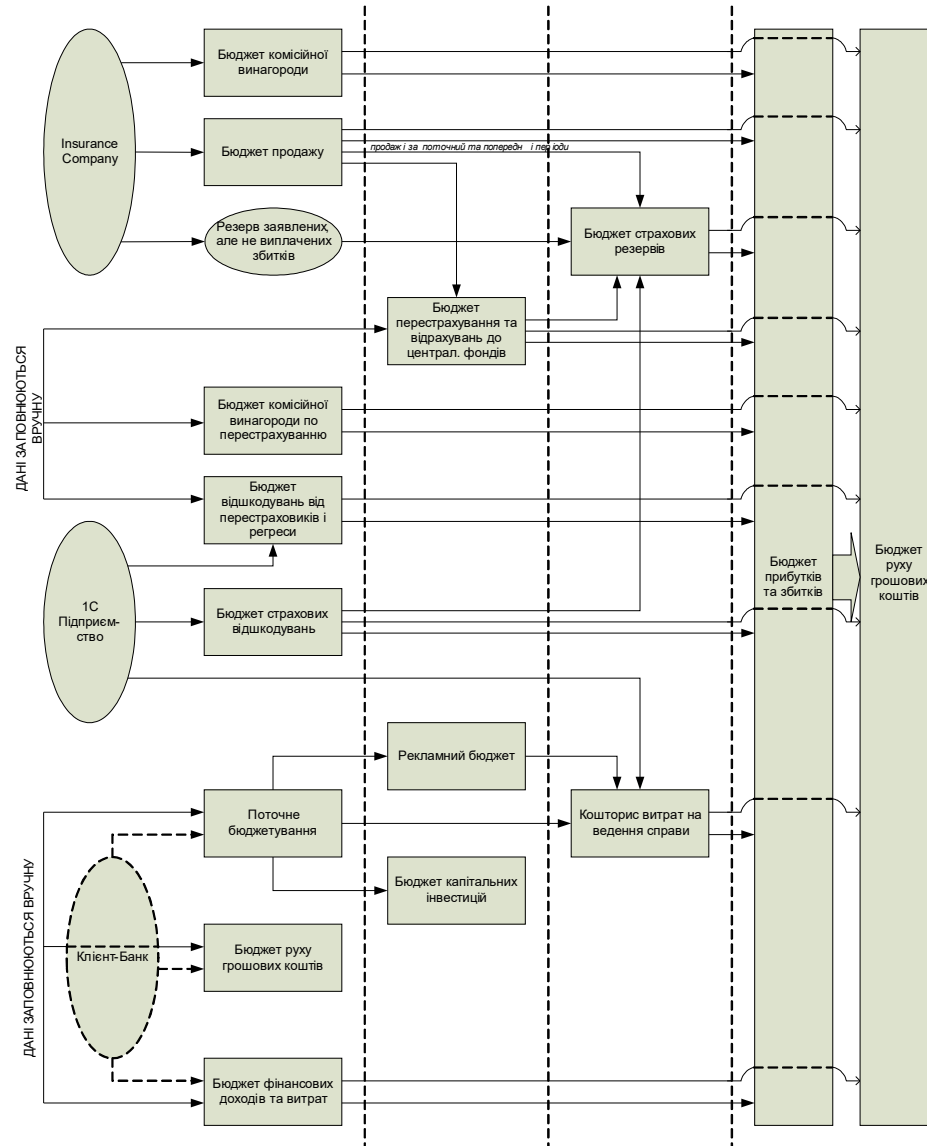
# Схема багатовимірної фінансової моделі страхової компанії







ФАКТИЧНА ВЕРСІЯ БЮДЖЕТУ



ЕТАЛОН



СТРАХОВА  
КОМПАНІЯ

# ПрАТ «Страхова компанія «Еталон» - 2009 р.



# Грошовий потік в 2008 р.



| Показник  | I кв. 2008 р.  | II кв. 2008 р. | III кв. 2008 р. | IV кв. 2008 р. | 2008 рік       |
|---|----------------|----------------|-----------------|----------------|----------------|
| <i>Сальдо на початок кварталу</i>                             | 4 321 188,00   | 4 944 946,62   | 2 223 868,78    | 2 751 558,25   | 4 321 188,00   |
| <i>Надходження по страховій діяльності</i>                    | 20 719 261,30  | 22 070 116,44  | 18 032 052,48   | 15 672 065,18  | 76 493 495,40  |
| <i>Списання по страховій діяльності</i>                       | 30 933 330,10  | 30 917 206,61  | 25 970 713,81   | 27 848 953,07  | 115 670 203,59 |
| <i>Сальдо по страховій д-ті</i>                               | -10 214 068,80 | -8 847 090,17  | -7 938 661,33   | -12 176 887,89 | -39 176 708,19 |
| <b>Всього надходження по інвестиційній діяльності в т.ч.:</b> | 32 973 592,95  | 38 289 431,70  | 27 396 761,69   | 13 997 964,70  | 112 657 751,04 |
| <b>Всього списання по інвестиційній діяльності в т.ч.:</b>    | 48 585 145,04  | 32 482 109,50  | 25 875 417,35   | 3 901 827,50   | 110 844 499,39 |
| <i>Сальдо по інвестиційній діяльності</i>                     | -15 611 552,09 | 5 807 322,20   | 1 521 344,34    | 10 096 137,20  | 1 813 251,65   |
| <i>Всього надходження по іншій діяльності т.ч.:</i>           | 53 053 046,34  | 11 027 379,47  | 13 101 656,17   | 8 474 239,87   | 85 656 321,85  |
| <i>Всього списання по іншій діяльності т.ч.:</i>              | 26 703 296,84  | 10 706 456,61  | 6 155 446,46    | 7 970 088,65   | 51 535 288,56  |
| <i>Сальдо по іншій д-ті</i>                                   | 26 349 749,50  | 320 922,86     | 6 946 209,71    | 504 151,22     | 34 121 033,29  |
| <i>Сальдо на кінець кварталу</i>                              | 4 944 946,62   | 2 223 868,78   | 2 751 558,25    | 1 122 377,90   | 1 122 377,90   |
| <b>Надходження</b>  | 106 745 900,59 | 71 386 927,61  | 58 530 470,34   | 38 144 269,75  | 274 807 568,29 |
| <b>Списання</b>   | 106 221 771,98 | 74 105 772,72  | 58 001 577,62   | 39 720 869,22  | 278 049 991,55 |
| <b>Сальдо</b>   | 524 128,61     | -2 718 845,11  | 528 892,72      | -1 576 599,47  | -3 242 423,25  |
| <b>Залишок депозитів на кінець кварталу</b>                   | 53 385 101,00  | 49 440 100,00  | 49 845 101,00   | 41 630 001,00  |                |

# Грошовий потік в 2009 р.

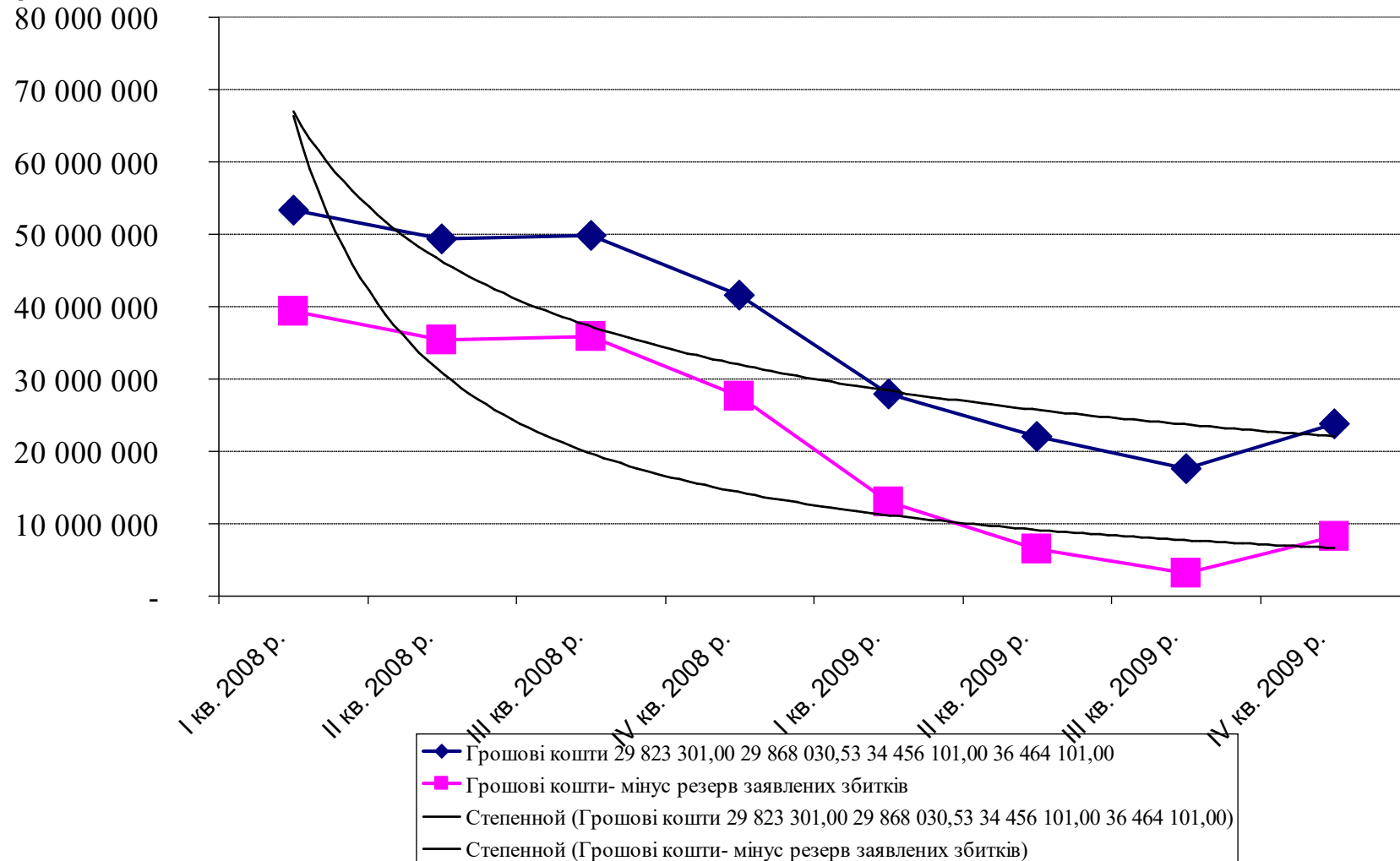


| Показник  | I кв. 2009 р.        | II кв. 2009 р.       | III кв. 2009 р.      | IV кв. 2009 р.       | 2009 рік              |
|---|----------------------|----------------------|----------------------|----------------------|-----------------------|
| <i>Сальдо на початок кварталу</i>                             | 1 122 477,90         | 5 774 917,39         | 6 910 617,69         | 9 216 779,39         | 23 024 792,37         |
| <i>Надходження по страховій діяльності</i>                    | 7 609 728,46         | 9 933 300,65         | 12 151 268,55        | 11 071 339,18        | 40 765 636,84         |
| <i>Списання по страховій діяльності</i>                       | 17 278 018,59        | 16 181 690,60        | 15 567 331,92        | 13 038 244,76        | 62 065 285,87         |
| <i>Сальдо по страховій д-ті</i>                               | -9 668 290,13        | -6 248 389,95        | -3 416 063,37        | -1 966 905,58        | -21 299 649,03        |
| <b>Всього надходження по інвестиційній діяльності в т.ч.:</b> | <b>28 859 587,25</b> | <b>23 766 024,05</b> | <b>21 525 479,10</b> | <b>14 406 492,44</b> | <b>88 557 852,84</b>  |
| <b>Всього списання по інвестиційній діяльності в т.ч.:</b>    | <b>13 865 879,50</b> | <b>16 817 700,00</b> | <b>15 996 161,05</b> | <b>13 768 210,00</b> | <b>60 447 950,55</b>  |
| <i>Сальдо по інвестиційній діяльності</i>                     | 14 993 707,75        | 6 948 324,05         | 5 529 318,05         | 638 282,44           | 28 109 632,29         |
| <i>Всього надходження по іншій діяльності т.ч.:</i>           | <i>3 478 434,81</i>  | <i>4 890 675,38</i>  | <i>17 338 748,33</i> | <i>7 640 239,72</i>  | <i>33 348 098,24</i>  |
| <i>Всього списання по іншій діяльності т.ч.:</i>              | <i>3 731 350,01</i>  | <i>4 379 459,64</i>  | <i>17 104 189,30</i> | <i>7 325 023,27</i>  | <i>32 540 022,22</i>  |
| <i>Сальдо по іншій д-ті</i>                                   | -252 915,20          | 511 215,74           | 234 559,03           | 315 216,45           | 808 076,02            |
| <i>Сальдо на кінець кварталу</i>                              | <b>5 774 917,39</b>  | <b>6 910 617,69</b>  | <b>9 216 779,39</b>  | <b>8 145 204,16</b>  | <b>30 643 121,65</b>  |
| <b>Надходження</b>  | <b>39 948 020,52</b> | <b>38 590 000,08</b> | <b>51 015 495,98</b> | <b>33 118 071,34</b> | <b>162 671 587,92</b> |
| <b>Списання</b>   | <b>34 875 248,10</b> | <b>37 378 850,24</b> | <b>48 667 682,27</b> | <b>34 131 478,03</b> | <b>155 053 258,64</b> |
| <b>Сальдо</b>   | <b>5 072 772,42</b>  | <b>1 211 149,84</b>  | <b>2 347 813,71</b>  | <b>-1 013 406,69</b> | <b>7 618 329,28</b>   |
| <b>Залишок депозитів на кінець кварталу</b>                   | <b>27 986 000,00</b> | <b>22 023 000,00</b> | <b>17 562 000,00</b> | <b>23 700 000,00</b> |                       |

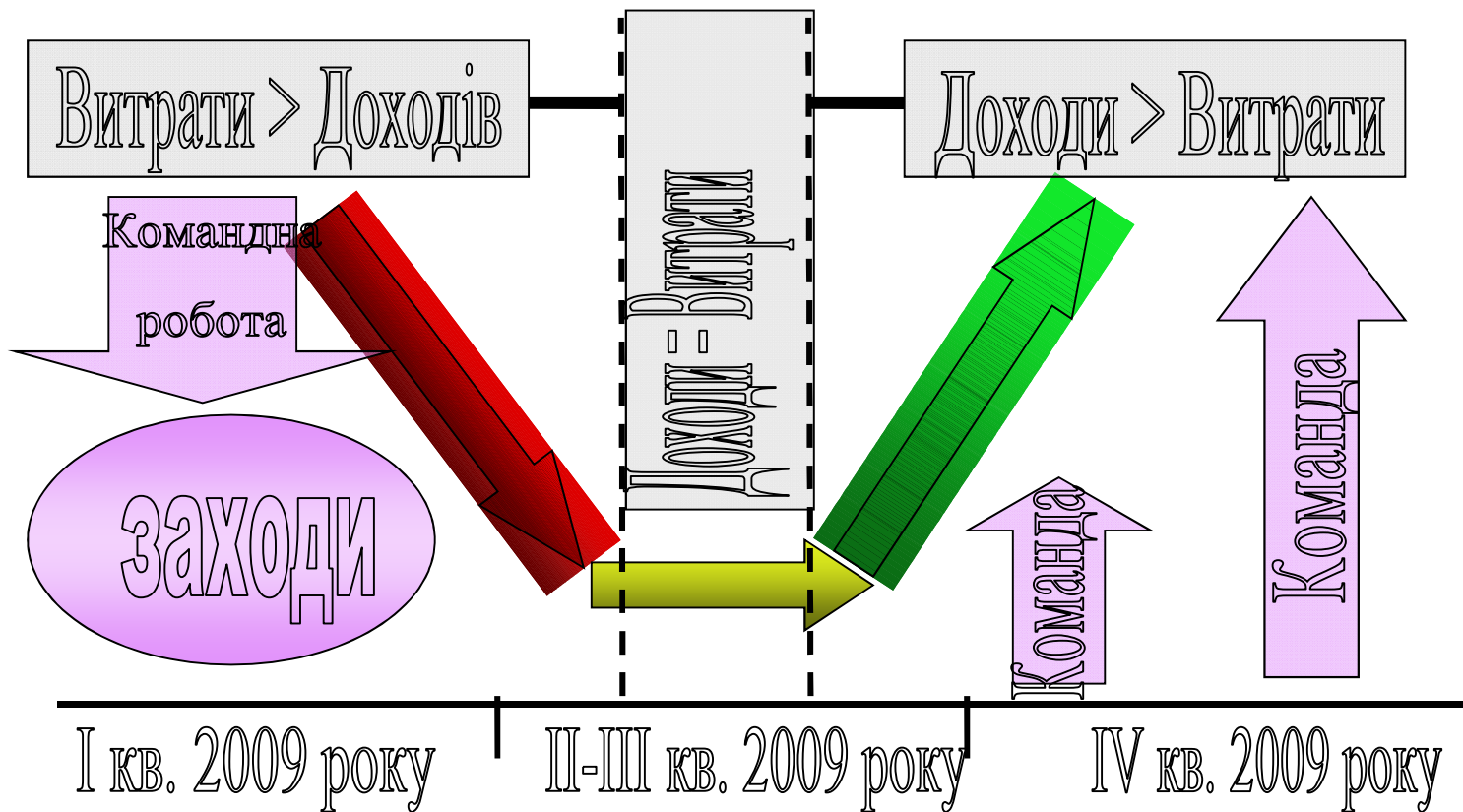
# Тренд грошових коштів



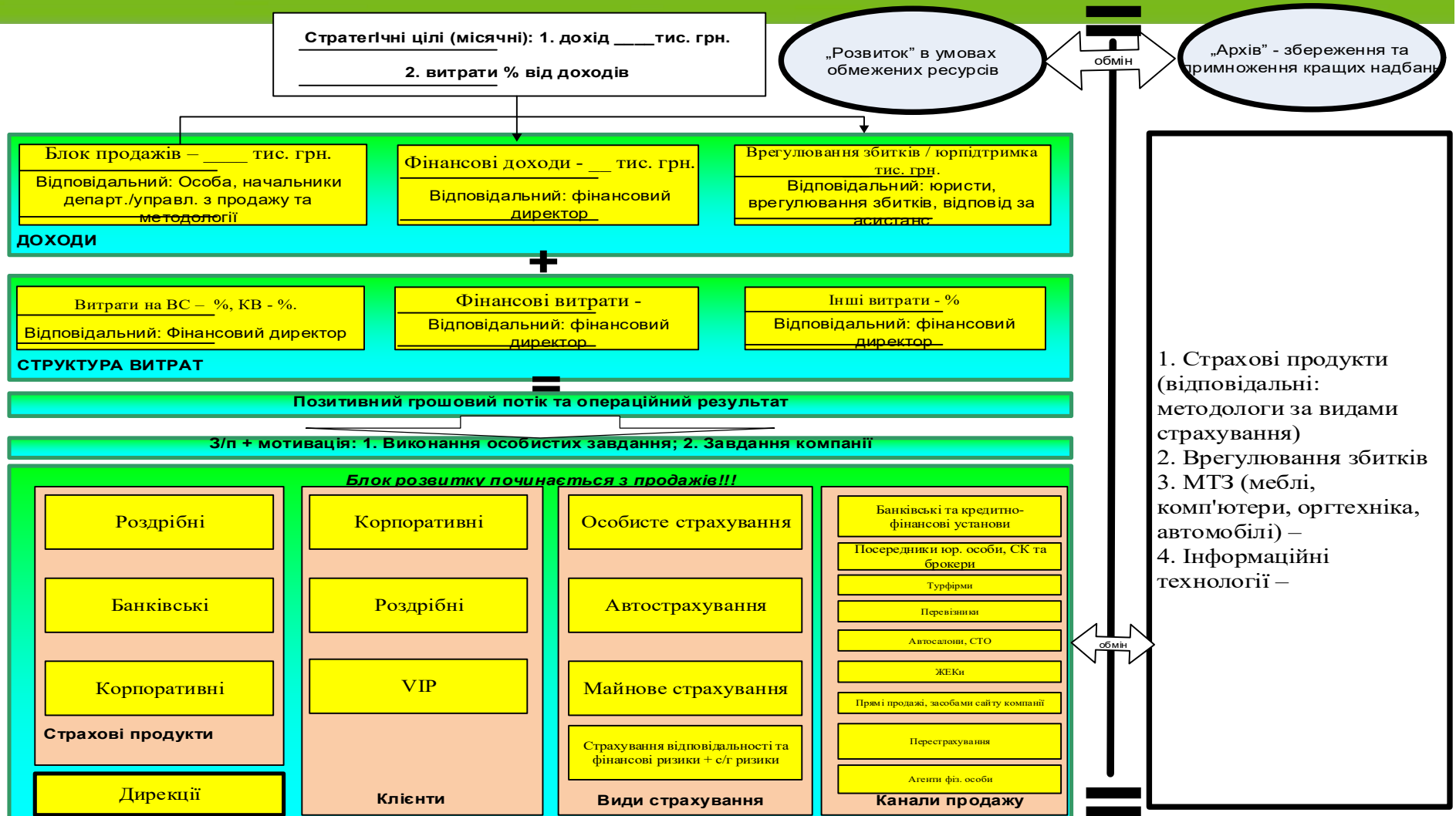
грн.



# Зміна спадаючого тренду грошового потоку та управлінські дії менеджменту



# Загальний алгоритм (стратегічна карта) антикризового фінансового управління







страхова компанія  
ПРЕСТИЖ

# Ваші запитання?





## Про компанію

ПРИВАТНЕ АКЦІОНЕРНЕ ТОВАРИСТВО “СТРАХОВА КОМПАНІЯ “ПРЕСТИЖ” заснована в липні 2012 р., в серпні зареєстрована як фінансова установа. Надалі в 2012-2016 рр. отримано 18 ліцензій на право здійснювати страхову діяльність (11-добровільні види та 7-обов’язкові види), створена методологічна база.

Активна операційна діяльність почалась з грудня 2012 р.

Колектив компанії складається виключно з професіоналів страхової справи з досвідом роботи у страхуванні не менше 5 років з фаховою освітою в галузі страхування.

Компанія має представництво в **5 регіонах України** (м. Києві, Закарпатській, Вінницькій, Житомирській та Херсонській областях). Наявні відділення в районних центрах.

У планах до кінця 2016 р. відкрити регіональні структурні підрозділи у обласних центрах України, де є канали продажу та клієнти.





# Нашими клієнти є найбільші підприємства України:



ТОВ «Ремдизель груп»



та інші...



Вінницяпобутхім





# Дякую за увагу!

ПРИВАТНЕ АКЦІОНЕРНЕ ТОВАРИСТВО

“СТРАХОВА КОМПАНІЯ “ПРЕСТИЖ”

Україна, 03142, м. Київ, вул. Василя Стуса, 35/37  
п/р №26506001090518 в ПАТ “Універсал Банк”.

м. Київ, Україна

МФО 322001, код ЄДРПОУ 38272117

тел./факс: (044) 38-39-145

e-mail: [Y.Brydun@prestige-ic.com.ua](mailto:Y.Brydun@prestige-ic.com.ua)

